

SPORTSTRAAT

9820 MERELBEKE

WONING

12A



3
slaapkamers

188
m² bewoonbaar

582
m² grond

61
m² kelder



GROUP LN
PROJECTONTWIKKELING
Appartementen - Woningen

BCO
AANNEMINGEN
a part of Group LN



DIT IS GEEN CONTRACTUEEL DOCUMENT. ALLE MEUBELEN, TOESTELLEN EN VLOERBEKLEDING ZIJN ILLUSTRATIEF

SPORTSTRAAT

9820 MERELBEKE

WONING 12A



3
slaapkamers

188
m² bewoonbaar

582
m² grond

61
m² kelder



GROUP LN
PROJECTONTWIKKELING
Appartementen - Woningen

BCO
AANNEMINGEN
a part of Group LN



DIT IS GEEN CONTRACTUEEL DOCUMENT. ALLE MEUBELLEN, TOESTELLEN EN VLOERBEKLEDING ZIJN ILLUSTRATIEF

SPORTSTRAAT

9820 MERELBEKE

WONING

12A



3
slaapkamers

188
m² bewoonbaar

582
m² grond

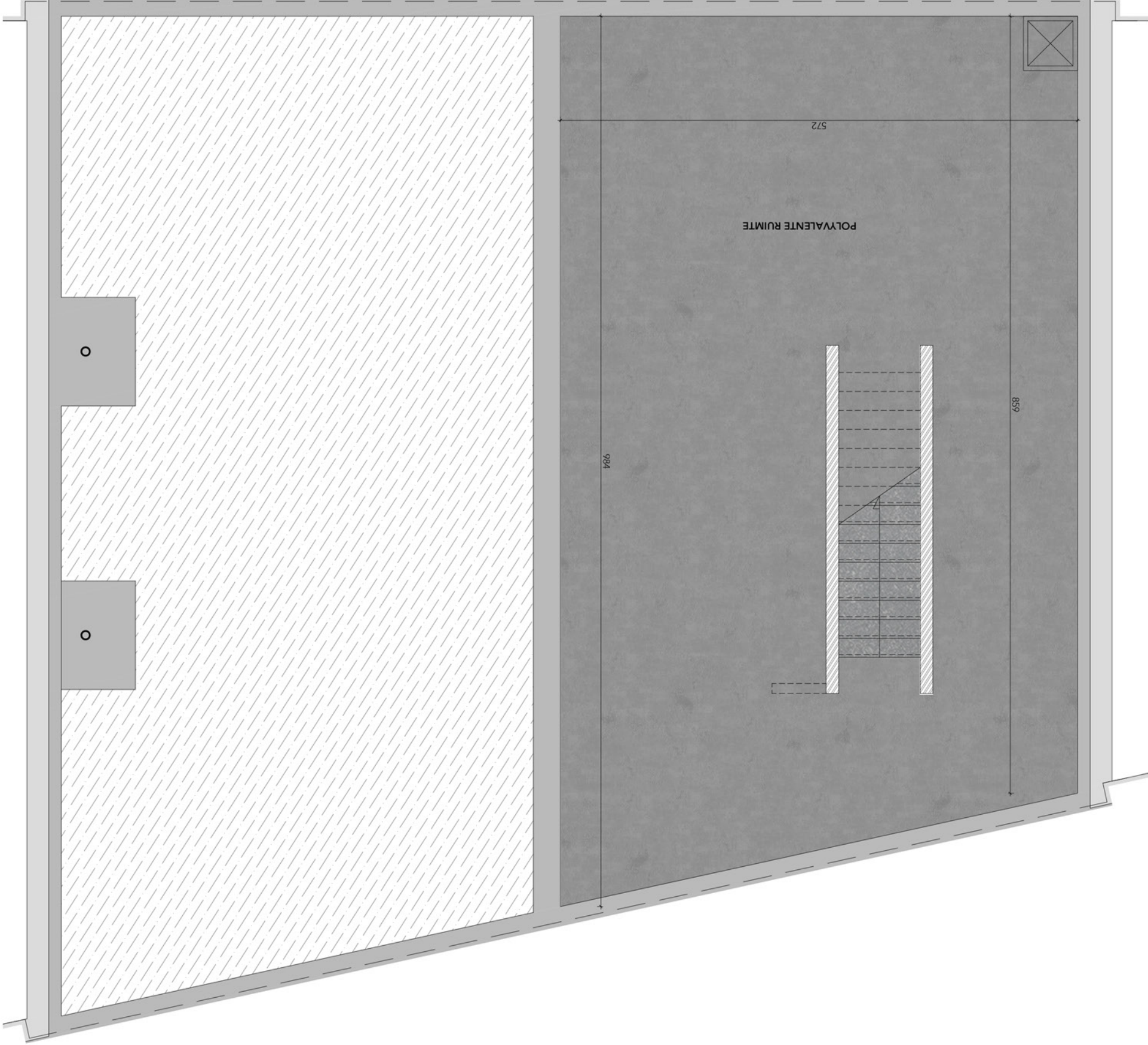
61
m² kelder



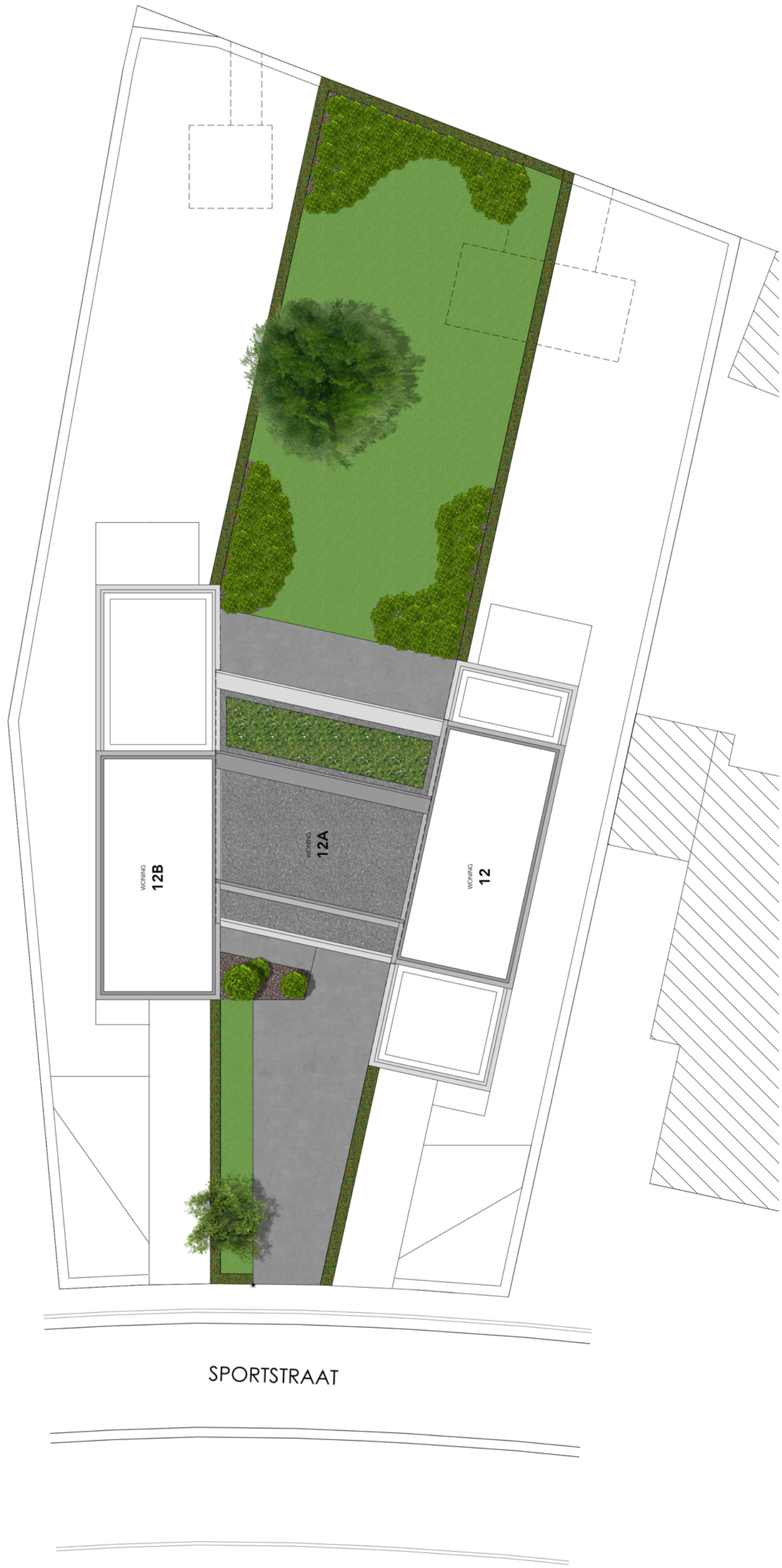
GROUP LN

PROJECTONTWIKKELING
Appartementen - Woningen

BCO
AANNEMINGEN
a part of Group LN



DIT IS GEEN CONTRACTUEEL DOCUMENT. ALLE MEUBELEN, TOESTELLEN EN VLOERBEKLEDING ZIJN ILLUSTRATIEF



DIT IS GEEN CONTRACTUEEL DOCUMENT, ALLE MEUBELLEN, TOESTELLEN EN VLOERBEKLEDING ZIJN ILLUSTRATIEF

SPORTSTRAAT
9820 MERELBEKE

WONING

12A



3
slaapkamers

582
m² grond

188
m² bewoonbaar

61
m² kelder



GROUP LN
PROJECTONTWIKKELING
Appartementen - Woningen

BCO
AANNEMINGEN
a part of Group LN